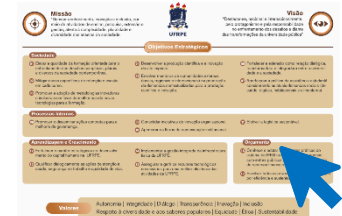




## Monitoramento do Plano de Desenvolvimento Institucional 2021-2030

O Plano de Desenvolvimento Institucional (PDI) da UFRPE, com vigência entre os anos de 2021 e 2030, foi aprovado em novembro de 2021. O PDI é o principal documento de Planejamento da Universidade, tendo sido elaborado de forma coletiva e participativa por meio de seis Comissões Temáticas, uma Comissão Executiva e representantes de todos os segmentos que compõem a universidade (docentes, técnicos e discentes), bem como membros da comunidade externa.

Neste PDI foram estabelecidos 17 objetivos estratégicos dispostos no [Mapa Estratégico da UFRPE](#) e 118 objetivos específicos, segmentados nas áreas de Governança, Avaliação Institucional, Projeto Pedagógico Institucional, Políticas de Atendimento ao Discente, Gestão Institucional, Gestão de Pessoas, Infraestrutura e Instalações, e Aspectos Financeiros e Orçamentários.



O PDI 2021-2030 da UFRPE apresenta, além dos objetivos, indicadores e metas para alcance em todos os níveis de atuação da universidade. Neste sentido, visando à efetividade e à consecução das políticas institucionais, estamos iniciando o processo de Monitoramento e Acompanhamento do nosso planejamento, tendo em vista que monitorar indicadores e o alcance de metas faz-se fundamental para garantir aplicabilidade ao Plano de Desenvolvimento Institucional e para o aprimoramento contínuo de nossa gestão.

Os Objetivos, indicadores, metas e ações podem acessadas no link a seguir no Portal do PDI:



[Objetivos PDI 2021-2030](#)

Este processo é realizado com apoio do sistema do Trello, agora institucionalizado, onde foram criados quadros por áreas de atuação com a disposição de todos os objetivos, metas e ações. No sistema é possível filtrar as metas por ano e pelos setores responsáveis.



E no intuito de ampliar a transparência para toda a comunidade, elaboramos um painel de monitoramento on-line, que também está disponível no [Portal do PDI](#) e será inicialmente atualizado anualmente com os resultados e observações sobre o andamento dos objetivos do PDI.

Abaixo serão apresentadas

- As **Metas 2022** relativas à sua unidade organizacional, para que tenham seus **resultados relatados no trello até 30/12/22**.





## METAS 2022

Nos quadros abaixo estão apresentados os Objetivos e **Metas 2022** relativas à sua unidade organizacional. **O resultado para cada Meta deverá ser relatado no trello até 30/12/22**, como parte do processo de prestação de contas para emissão do Relatório de Gestão UFRPE 2022.

Objetivo	Meta	Ano	Unidade Responsável por coletar e informar
OE14: APRENDIZAGEM E CRESCIMENTO   Implementar a gestão integrada da infraestrutura física da UFRPE.	<a href="#">Meta 2: Reestruturar o Nemam</a>	2022	Nemam
OE14: APRENDIZAGEM E CRESCIMENTO   Implementar a gestão integrada da infraestrutura física da UFRPE.	<a href="#">Meta 3: Instituir o Comitê Permanente de Demanda e Ocupação por Espaços Físicos</a>	2022	Nemam
OE14: APRENDIZAGEM E CRESCIMENTO   Implementar a gestão integrada da infraestrutura física da UFRPE.	<a href="#">Meta 4: Realizar 40% das intervenções propostas na agenda de intervenções</a>	2022	Nemam

## AGENDA DE INTERVENÇÕES

Além das Metas para o Nemam, o PDI conta com uma Agenda de Intervenções, que requer atualização constante sobre o andamento das ações. A Agenda de Intervenções poder ser acessada no Trello por este link: <https://trello.com/b/p6PrC3n4/monitoramento-pdi-agenda-de-interven%C3%A7%C3%B5es>

