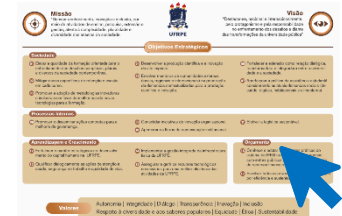




## Monitoramento do Plano de Desenvolvimento Institucional 2021-2030

O Plano de Desenvolvimento Institucional (PDI) da UFRPE, com vigência entre os anos de 2021 e 2030, foi aprovado em novembro de 2021. O PDI é o principal documento de Planejamento da Universidade, tendo sido elaborado de forma coletiva e participativa por meio de seis Comissões Temáticas, uma Comissão Executiva e representantes de todos os segmentos que compõem a universidade (docentes, técnicos e discentes), bem como membros da comunidade externa.

Neste PDI foram estabelecidos 17 objetivos estratégicos dispostos no [Mapa Estratégico da UFRPE](#) e 118 objetivos específicos, segmentados nas áreas de Governança, Avaliação Institucional, Projeto Pedagógico Institucional, Políticas de Atendimento ao Discente, Gestão Institucional, Gestão de Pessoas, Infraestrutura e Instalações, e Aspectos Financeiros e Orçamentários.



O PDI 2021-2030 da UFRPE apresenta, além dos objetivos, indicadores e metas para alcance em todos os níveis de atuação da universidade. Neste sentido, visando à efetividade e à consecução das políticas institucionais, estamos iniciando o processo de Monitoramento e Acompanhamento do nosso planejamento, tendo em vista que monitorar indicadores e o alcance de metas faz-se fundamental para garantir aplicabilidade ao Plano de Desenvolvimento Institucional e para o aprimoramento contínuo de nossa gestão.

Os Objetivos, indicadores, metas e ações podem acessadas no link a seguir no Portal do PDI:



[Objetivos PDI 2021-2030](#)

Este processo é realizado com apoio do sistema do Trello, agora institucionalizado, onde foram criados quadros por áreas de atuação com a disposição de todos os objetivos, metas e ações. No sistema é possível filtrar as metas por ano e pelos setores responsáveis.



E no intuito de ampliar a transparência para toda a comunidade, elaboramos um painel de monitoramento on-line, que também está disponível no [Portal do PDI](#) e será inicialmente atualizado anualmente com os resultados e observações sobre o andamento dos objetivos do PDI.

Abaixo serão apresentadas

- As **Metas 2022** relativas à sua unidade organizacional, para que tenham seus **resultados relatados no trello até 30/12/22**.





## METAS 2022

Nos quadros abaixo estão apresentados os Objetivos e **Metas 2022** relativas à sua unidade organizacional. **O resultado para cada Meta deverá ser relatado no trello até 30/12/22**, como parte do processo de prestação de contas para emissão do Relatório de Gestão UFRPE 2022.

Objetivo	Meta	Ano	Unidade Responsável por coletar e informar
OE3: SOCIEDADE   Promover a adoção de metodologias inovadoras e inclusivas em favor do melhor uso de novas tecnologias para a formação.	<a href="#">Meta 3: Ampliar em 5% (Número de oportunidades formativas promovidas pela UFRPE voltadas a adoção de metodologias inovadoras e novas tecnologias)</a>	2022	Progepe
OE3: SOCIEDADE   Promover a adoção de metodologias inovadoras e inclusivas em favor do melhor uso de novas tecnologias para a formação.	<a href="#">Meta 4: Ampliar em 5% (Número de vagas ofertadas nas formações)</a>	2022	Progepe
OE12: APRENDIZAGEM E CRESCIMENTO   Fortalecer o caráter estratégico no desenvolvimento do capital humano na UFRPE.	<a href="#">Meta 2: Capacitar 50% do(a)s servidore(a)s da UFRPE</a>	2022	Progepe
OE12: APRENDIZAGEM E CRESCIMENTO   Fortalecer o caráter estratégico no desenvolvimento do capital humano na UFRPE.	<a href="#">Meta 3: Mapear 100% das competências do(a)s servidore(a)s da UFRPE</a>	2022	Progepe
OE13: APRENDIZAGEM E CRESCIMENTO   Qualificar dialogicamente as ações de atenção à saúde, segurança no trabalho e qualidade de vida.	<a href="#">Meta 2: 20% (Percentual de servidore(a)s que participam de programas de QVT)</a>	2022	Progepe
OE13: APRENDIZAGEM E CRESCIMENTO   Qualificar dialogicamente as ações de atenção à saúde, segurança no trabalho e qualidade de vida.	<a href="#">Meta 3: Realizar pesquisa (Quantidade de Pesquisas de Intenção de Atividades realizadas)</a>	2022	Progepe
OE13: APRENDIZAGEM E CRESCIMENTO   Qualificar dialogicamente as ações de atenção à saúde, segurança no trabalho e qualidade de vida.	<a href="#">Meta 4: Ampliar em 5% (Quantidade de ações de prevenção e promoção à saúde mental.)</a>	2022	Progepe
OE13: APRENDIZAGEM E CRESCIMENTO   Qualificar dialogicamente as ações de atenção à saúde, segurança no trabalho e qualidade de vida.	<a href="#">Meta 5: Ampliar em 5% (Quantidade de ações de vigilância e segurança ocupacional)</a>	2022	Progepe
O104: Garantir a capacitação e qualificação do(a)s servidore(a)s da UFRPE.	<a href="#">Meta 3: Capacitar servidore(a)s para o módulo avaliação de desempenho e concursos do SigRH (50%)</a>	2022	Progepe
O104: Garantir a capacitação e qualificação do(a)s servidore(a)s da UFRPE.	<a href="#">Meta 4: Capacitar 30% do(a)s gestore(a)s e docentes em ações específicas</a>	2022	Progepe

# Acompanhamento e Monitoramento do PDI 2021-2030



O105: Reorganizar sistemas e processos organizacionais e infraestrutura.	<a href="#">Meta 4: Habilitar o módulo capacitação do SigRH</a>	2022	Progepe
O105: Reorganizar sistemas e processos organizacionais e infraestrutura.	<a href="#">Meta 5: Executar os módulos avaliação de desempenho e concursos do SigRH</a>	2022	Progepe
O105: Reorganizar sistemas e processos organizacionais e infraestrutura.	<a href="#">Meta 6: Executar o módulo Boletim de serviço</a>	2022	Progepe
O106: Gerenciamento do capital humano   Aprimorar o gerenciamento do capital humano	<a href="#">Meta 4: Atualizar a Resolução de Avaliação de Desempenho</a>	2022	Progepe
O106: Gerenciamento do capital humano   Aprimorar o gerenciamento do capital humano	<a href="#">Meta 5: Mapear competências de 50% do(a)s servidore(a)s da UFRPE</a>	2022	Progepe
O106: Gerenciamento do capital humano   Aprimorar o gerenciamento do capital humano	<a href="#">Meta 6: Criar o Manual de Atribuições por Competências dos Gestores</a>	2022	Progepe
O106: Gerenciamento do capital humano   Aprimorar o gerenciamento do capital humano	<a href="#">Meta 7: Aprovar a Resolução sobre o Programa de Gestão na modalidade do teletrabalho na UFRPE</a>	2022	Progepe
O107: Fortalecer o desenvolvimento de ações de atenção à saúde do(a) servidor(a).	<a href="#">Meta 4: Normatizar 25% dos programas de atenção à saúde</a>	2022	Progepe
O107: Fortalecer o desenvolvimento de ações de atenção à saúde do(a) servidor(a).	<a href="#">Meta 5: Ampliar em 15% as ações de acolhimento, orientação e promoção da saúde</a>	2022	Progepe
O107: Fortalecer o desenvolvimento de ações de atenção à saúde do(a) servidor(a).	<a href="#">Meta 6: Ampliar em 10% atividades em parcerias intersetorial e interinstitucional</a>	2022	Progepe
O108: Ampliar o desenvolvimento de ações de saúde e segurança do trabalho do(a) servidor(a).	<a href="#">Meta 3: Aumentar em 10% ações de promoção, controle dos riscos e agravos à saúde</a>	2022	Progepe
O108: Ampliar o desenvolvimento de ações de saúde e segurança do trabalho do(a) servidor(a).	<a href="#">Meta 4: Realizar 10% dos exames médicos periódicos do(a)s servidore(a)s</a>	2022	Progepe
O108: Ampliar o desenvolvimento de ações de saúde e segurança do trabalho do(a) servidor(a).	<a href="#">Meta 5: Garantir o cumprimento de prazos para emissão de 10% dos laudos periciais</a>	2022	Progepe