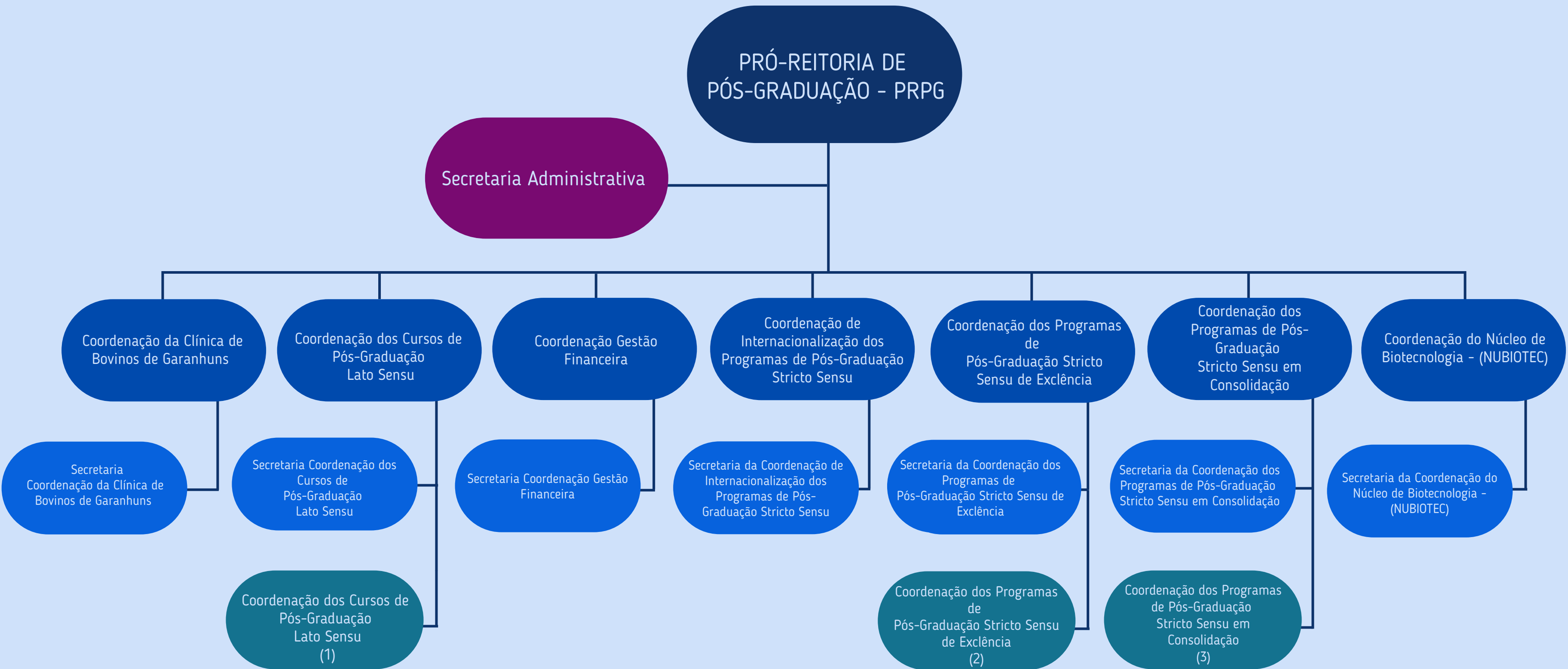


ORGANOGRAMA

PRÓ-REITORIA DE PÓS-GRADUAÇÃO - PRPG RESOLUÇÃO CONSU N° 164/2022



PRÓ-REITORIA DE PÓS-GRADUAÇÃO - PRPG
RESOLUÇÃO CONSU N° 164/2022

- 1 - Coordenações dos Programas de Pós-graduação Lato Sensu
 1. Área Profissional de Saúde em Medicina Veterinária;
Área Profissional de Saúde - Medicina Veterinária - sanidade de ruminantes.

- 2 - Coordenações dos Programas de Pós-graduação Stricto Sensu de Excelência:
 1. Coordenação Pós-Graduação em Biociência Animal;
 2. Coordenação Pós-Graduação em Ciência do Solo;
 3. Coordenação Pós-Graduação em Engenharia Agrícola;
 4. Coordenação Pós-Graduação em Entomologia;
 5. Coordenação Pós-Graduação em Etnobiologia e Conservação da Natureza;
 6. Coordenação Pós-Graduação em Fitopatologia;
 7. Coordenação Pós-Graduação em Medicina Veterinária;
 8. Coordenação Pós-Graduação em Recursos Pesqueiros e Aquicultura;
 9. Coordenação Pós-Graduação em Zootecnia;
 10. Coordenação Pós-Graduação em Biotecnologia - rede RENORBIO;

- 3 - Coordenações dos Programas de Pós-graduação Stricto Sensu em consolidação:
 1. Coordenação Pós-Graduação em Administração e Desenvolvimento Rural;
 2. Coordenação Pós-Graduação em Agronomia - Melhoramento Genético de Plantas;
 3. Coordenação Pós-Graduação em Agroecologia e Desenvolvimento Territorial;
 4. Coordenação Pós-Graduação em Biodiversidade e Conservação;
 5. Coordenação Pós-Graduação em Biometria e Estatística Aplicada;
 6. Coordenação Pós-Graduação em Biodiversidade;
 7. Coordenação Pós-Graduação em Ciência Animal e Pastagens;
 8. Coordenação Pós-Graduação em Ciência e Tecnologia de Alimentos;
 9. Coordenação Pós-graduação em Ciências Ambientais;
 10. Coordenação Pós-Graduação em Ciências Florestais;
 11. Coordenação Pós-Graduação em Desenvolvimento e Inovação Tecnológica em Medicamentos;
 12. Coordenação Pós-Graduação em Consumo, Cotidiano e Desenvolvimento Social;
 13. Coordenação Pós-Graduação em Controladoria;
 14. Coordenação Pós-Graduação em Educação, Culturas e Identidades;
 15. Coordenação Pós-Graduação em Engenharia Ambiental;
 16. Coordenação Pós-graduação em Engenharia Física;
 17. Coordenação Pós-Graduação em Ensino das Ciências;
 18. Coordenação Pós-Graduação em Estudos da Linguagem;
 19. Coordenação Pós-Graduação em Física Aplicada;
 20. Coordenação Pós-Graduação em História;
 21. Coordenação Pós-Graduação em Informática Aplicada;
 22. Coordenação Pós-Graduação em Produção Agrícola;
 23. Coordenação Pós-Graduação em Produção Vegetal;

PRÓ-REITORIA DE PÓS-GRADUAÇÃO - PRPG
RESOLUÇÃO CONSU N° 164/2022

- 24.Coordenação Pós-Graduação em Química;
- 25.Coordenação Pós-Graduação em Sanidade e Reprodução de Animais de Produção;
- 26.Coordenação Pós-Graduação em Saúde Única;
- 27.Coordenação Pós-Graduação em Tecnologia e Gestão em Educação a Distância;
- 28.Coordenação Pós-Graduação em Matemática em Rede Nacional;
- 29.Coordenação Pós-Graduação em Química em Rede Nacional;
- 30.Coordenação Pós-Graduação em Ensino de Física;
- 31.Coordenação Pós-Graduação em Administração Pública em Rede Nacional;
- 32.Coordenação Pós-Graduação em Letras;
- 33.Coordenação Pós-Graduação em Rede Nordeste de Ensino.